

Dieu avec nous, Emmanuel

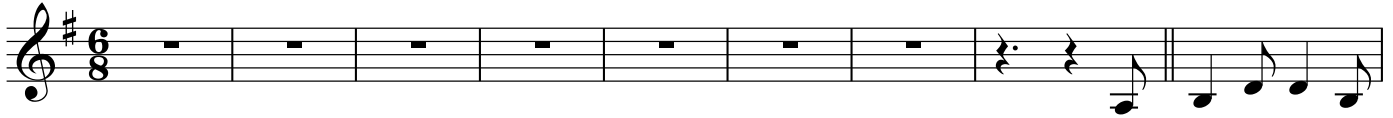


Paroles et musique de
Edward Borrett

1er Verset

♩ = 70

Sol Sim⁷ Do Sol Sim⁷ Do Sol



Pa - role au tout dé-

10 Sim⁷ Do Sol Sim⁷ Do Sol



-but qui trône a - vec le Père; au - teur de tou - tes cho - ses, tu t'es fait no - tre de - meure.

17 Sim⁷ Do Sol Sim⁷



En lui la lu - mière fut li - bre - ment don - née. Qui luit dans la noir - ceur, nul ne

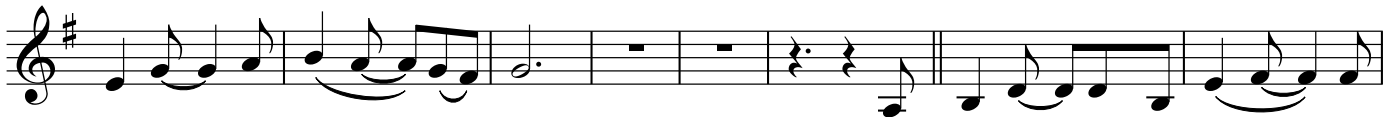
23 Do Re Mim⁷ Re Do La/Do#



peut ren - ver - ser. Le dé - but et la fin, comme en - fant s'est pré - sen - té; Dieu a -

2e Verset

29 Lam⁷ Re Sol Sim⁷ Do Sol Sim⁷



-vec nous, Em - ma - nu - el. Né pour le monde en - tier, un

37 Do Sol Sim⁷ Do Sol



en - fant mé - con - nu, de lan - ges en - rou - lé, et la lu - mière fut.

43 Sim⁷ Do Sol Sim⁷



Ar - ri - vé sur la terre, par les si - ens re - je - té; pour - tant il offre à tous u - ne

Dieu avec nous, Emmanuel - 2

49 Do Re Mim⁷ Re Do La/Do#

place et un fo - yer. Cré - a - teur de - ve - nu pro - chain, comme en - fant vient ha - bi - ter; Dieu a -

55 Lam⁷ Re Sol Sim⁷ Do Re Sol Sim⁷ Do Re

vec nous, Em - ma - nu - el.

3e Verset

65 Sol Sim⁷ Do Sol Sim⁷

De son a - bon - dan - ce, coule une grâce il - li - mi - tée. Dans la bon - té de sa na - ture, le

71 Do Sol Sim⁷ Do Sol

Père est in - car - né. A - mour my - sté - ri - eux qui prend la forme d'un homme,

77 Sim⁷ Do Re Mim⁷ Re

et de nos bouches s'é - lève la pro - mes - se de ton nom. Jé - sus le Mes - sie comme en -

83 Do Lam⁷ Mim⁷ Re Do Re

-fant vient ha - bi - ter, Jé - sus le Mes - sie comme en - fant vient ha - bi - ter, Jé -

89 Mim⁷ Re Do La/Do# Lam⁷ Re

-sus le Mes - sie comme en - fant vient ha - bi - ter. Dieu a - vec nous, Em - ma - nu -

Dieu avec nous, Emmanuel - 3

Fin

95 Sol Mim⁷ Re Do La/Do#

- el. Lou - ange au__ Sei - gneur qui__ en__ nous vient de-meur-er.__

Detailed description: This musical staff covers measures 95 to 100. It begins with a treble clef and a key signature of one sharp (F#). Measure 95 starts with a whole note G4 (Sol). Measure 96 contains a whole rest. Measure 97 starts with a half note G4 (Sol) and a half note A4 (La). Measure 98 starts with a half note B4 (Si) and a half note G4 (Sol). Measure 99 starts with a half note F#4 (Fa#) and a half note G4 (Sol). Measure 100 ends with a whole note G4 (Sol). Chord symbols Mim⁷, Re, Do, and La/Do# are placed above the staff at measures 97, 98, 99, and 100 respectively.

101 Lam⁷ Re Sol Sol/Fa#

Dieu a - vec nous,__ Em - ma - nu - el.

Detailed description: This musical staff covers measures 101 to 104. Measure 101 starts with a whole rest. Measure 102 starts with a half note G4 (Sol) and a half note A4 (La). Measure 103 starts with a half note B4 (Si) and a half note G4 (Sol). Measure 104 ends with a whole note G4 (Sol). Chord symbols Lam⁷, Re, and Sol Sol/Fa# are placed above the staff at measures 102, 103, and 104 respectively.

105 Mim⁷ Re^{SUS} Lam⁷ Re Sol

Dieu a - vec nous,__ Em - ma - nu - el._____

Detailed description: This musical staff covers measures 105 to 108. Measure 105 starts with a whole rest. Measure 106 starts with a half note G4 (Sol) and a half note A4 (La). Measure 107 starts with a half note B4 (Si) and a half note G4 (Sol). Measure 108 ends with a whole note G4 (Sol). Chord symbols Mim⁷, Re^{SUS}, Lam⁷, Re, and Sol are placed above the staff at measures 105, 106, 107, 108, and 108 respectively.

109 Sim⁷ Do Sol

Detailed description: This musical staff covers measures 109 to 112. Measure 109 starts with a whole note G4 (Sol). Measures 110, 111, and 112 each contain a whole rest. Chord symbols Sim⁷, Do, and Sol are placed above the staff at measures 109, 110, and 111 respectively.