



Simple énoncé

Instruction : En une seule phrase percutante, déclarez votre engagement local.

Astuce : Faites preuve de concision et assurez-vous qu'on peut lire votre énoncé à haute voix d'un seul trait.

OU

Paragraphe

Instruction : Précisez votre engagement local en un paragraphe ou deux.

Astuce : Vous pouvez commencer par une formule simple, comme l'exemple ci-après.

[Nom de l'entité], c'est [ce que vous êtes] qui [ce que vous faites]. Nous sommes guidés par [les valeurs qui vous distinguent], valeurs nécessaires puisque [raisons qui vous incitent à mener vos activités].

OU

Ensemble d'idées

Instruction : À l'aide d'une liste à puces, énumérez les idées et les étapes associées à votre engagement.

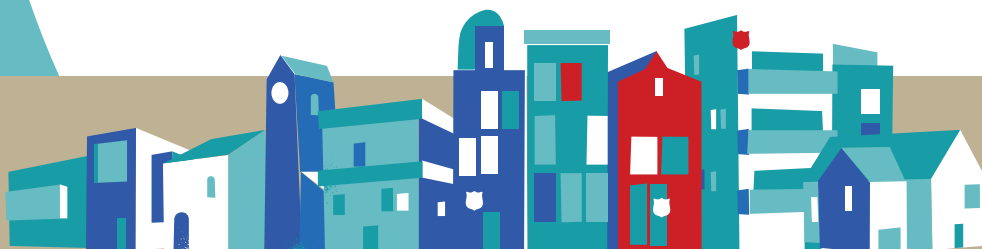
Astuce : Commencez chaque élément par un verbe à l'infinitif afin de souligner l'importance de l'action.

OU

Image

Concevez une infographie ou tout autre élément visuel pour illustrer votre engagement local.

Astuce : Associez tout élément visuel abstrait à une légende pour en définir les principales composantes.



Définir un
**ENGAGEMENT
LOCAL**